

dne **21. 6. 2022** od **7:30** do **18:30** hodin

---

**Plánovaná odstávka zahrnuje tyto lokality:****Mladá Boleslav (okres Mladá Boleslav)**část obce **Bezděčín**

č. p. 1, 2, 4-8, 11, 13, 14, 15, 18, 19, 20, 22, 23, 24, 26, 27, 29-70, 72-78, 80, 81, 83, 84, 86-98, 100, 101, 102, 106, 107, 112, 114, 117, 119, 120, 121, 127, 131, 132, 134, 137, 138, 150, 154, 155, 157, 158

část obce **Mladá Boleslav III****Štěpánka: č. p. 1423**část obce **Podchlumí**

č. p. 1, 2, 5, 8, 9, 12, 14, 15, 17, 21, 24-29, 33, 34, 35, 37, 38, 40-45, 47, 49, 54, 55, 56, 59, 62, 65, 66, 67, 70, 74, 76, 78-82, 86, 89, 93, 96, 97, 101, 103, 105, 106, 111, 114, 118, 120, 121

č. ev. 53

kat. území **Mladá Boleslav (kód 696293): parcelní č.** 284/62, 284/115, 1107/24, 1107/28, 1107/29, 1107/31, 1111/1, 1119/2, 1135/12, 1135/14, 1338/2, 6093, 6439, 6448, 6451, 6457kat. území **Bezděčín u Mladé Boleslavi (kód 696579): parcelní č.** 111/5, 224, 251/1, 251/4, 281/112, 284/88, 284/90, 284/102, 284/105, 284/116, 284/117, 284/118, 284/120, 284/121, 289/29**Nepřevázka (okres Mladá Boleslav)**

č. p. 143

kat. území **Nepřevázka (kód 703559): parcelní č.** 398/31, 441/3, 827**Písková Lhota (okres Mladá Boleslav)**

č. p. 155, 201, 202, 205, 206, 207, 209, 211, 219, 221, 222, 226, 228, 229, 231, 232, 239, 240, 241, 242, 246, 248, 250, 251, 254, 255, 257, 258, 260, 265, 269, 270, 273, 275, 276, 277, 279, 281, 292, 293, 301, 316, 317, 321, 324, 338, 341

kat. území **Písková Lhota (kód 720968): parcelní č.** 226/52,75, 226/6, 226/9, 226/11, 226/14, 226/15, 226/20, 226/21, 226/24, 226/26, 226/27, 226/30, 226/35, 226/36, 226/40, 226/41, 226/51, 226/58, 226/59, 226/63, 226/86, 226/88, 226/89, 226/99, 226/100, 226/101, 226/110, 226/113, 226/114, 226/122, 226/123, 226/125,

---

**UPOZORNĚNÍ**

**Dotčené zařízení distribuční soustavy je nutné i v době odstávky považovat za zařízení pod napětím**, a proto vás žádáme o dodržení všech zásad bezpečnosti a provedení opatření potřebných k zamezení případných škod na zdraví a majetku. | Provozovatelé výroben elektřiny jsou povinni zajistit přerušeni dodávky elektřiny z výroby do vypnutého úseku distribuční soustavy.

---

**NEJDE VÁM ELEKTŘINA...**

**TIP:** Registrujte se zdarma na [www.cezdistribuce.cz/sluzba](http://www.cezdistribuce.cz/sluzba) a informace o odstávkách elektřiny budete dostávat e-mailem nebo SMS. U poruch zasíláme SMS s předpokládanou dobou obnovení dodávek. | Aktuální stav dodávek elektřiny na konkrétní adrese zjistíte snadno, rychle a bez registrace na portále **Bez Šťávy** ([www.bezstavy.cz](http://www.bezstavy.cz)).

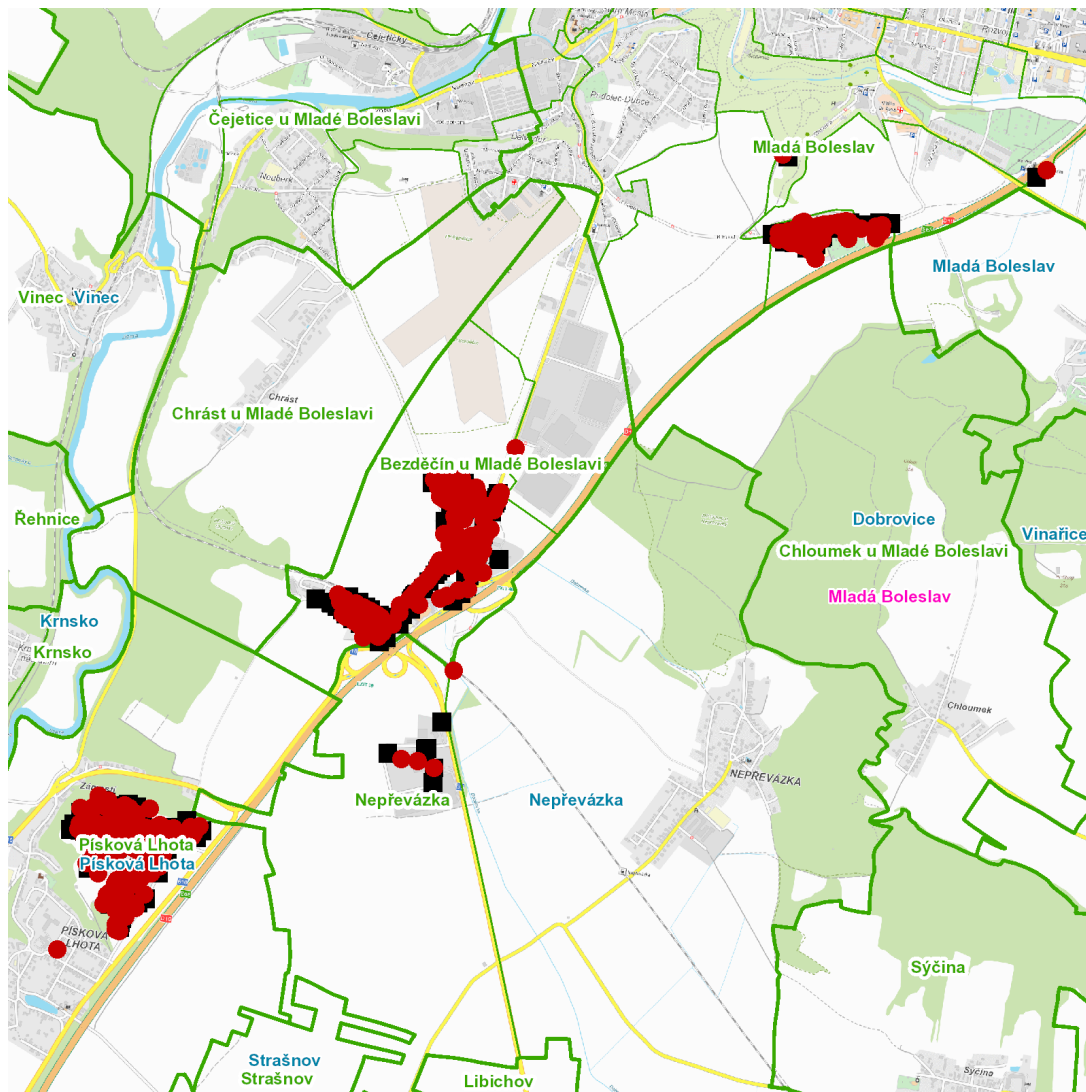
---

226/127, 226/130, 226/131, 230, 249/45,50, 249/5, 249/9, 249/10, 249/12, 249/19, 249/22, 249/23, 249/24, 249/25, 249/26, 249/27, 249/28, 249/29, 249/31, 249/32, 249/38, 249/41, 249/44, 249/51, 249/52, 249/54, 249/55, 249/56, 259/5, 259/7, 259/8, 259/10, 261/9, 263/4, 263/8, 264/13, 264/15, 264/32, 273/15, 273/16, 273/18, 273/23, 273/25

---

## UPOZORNĚNÍ

**Dotčené zařízení distribuční soustavy je nutné i v době odstávky považovat za zařízení pod napětím**, a proto vás žádáme o dodržení všech zásad bezpečnosti a provedení opatření potřebných k zamezení případných škod na zdraví a majetku. | Provozovatelé výroben elektřiny jsou povinni zajistit přerušeni dodávky elektřiny z výroby do vypnutého úseku distribuční soustavy.

dne **21. 6. 2022** od **7:30** do **18:30** hodin**Orientační mapový podklad odstávkou dotčených lokalit****VYSVĚTLIVKY**

- – adresy dotčené odstávkou elektřiny
- – místa připojení k elektrické síti dotčená odstávkou

**INFORMACE ZASLÁNA**

IDDS: 82sbpfi (Statutární město Mladá Boleslav)

IDDS: aj2btnm (Obec Nepřevázka)

IDDS: wwgamfi (Obec Písková Lhota)